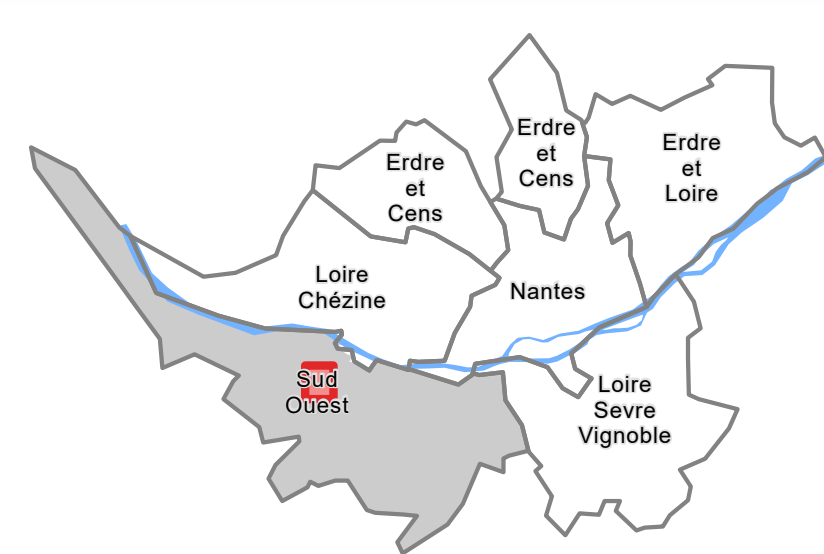


**Planche  
 L12**



Approuvé le 05 avril 2019  
 Modifié le 16 décembre 2022  
 Mis en compatibilité le 09 et 10 février 2023  
 Modifié par procédure simplifiée le 15 décembre 2023

**4-2 Règlement graphique**  
**4-2-2 Plans de zonage au 1/2000**

Territoire(s) : Sud Ouest  
 Commune(s) : La Montagne, Brains, Saint-Jean-de-Boiseau

Echelle : 1:2 000

**Légende**

**Destination des Soils**

- Zonage**
- Périmètre d'autorisation de stationnement des caravanes et des résidences démontables constituant l'habitat permanent de leurs utilisateurs

**Activités économiques**

- Linéaire commercial souple
- Linéaire commercial strict
- Périmètre ou linéaire artisanal et/ou de services
- Polarité commerciale majeure
- Polarité commerciale intermédiaire
- Polarité commerciale de proximité et centralité commerciale Nantesaise
- Périmètre de projet urbain intégrant des commerces
- Pôle de services
- Périmètre tertiaire

**Emplacements Réservés**

- Emplacement réservé pour mixité sociale
- Servitude de constructibilité limitée
- Emplacement réservé pour projet d'intérêt général
- Emplacement réservé pour projet d'intérêt général de type flottant

**Protections environnementales**

- Espace Boisé Classé (EBC)
- Espace Paysager à Protéger (EPP)
- Espace Paysager à Protéger Zone humide (EPP)

**Fond de plan**

- Parcelle
- Emprise Bâtie
- Surface en eau
- Limite communale

**Implantation du bâti**

- Recul / Retrait minimal
- Implantation obligatoire
- Zone non-aedificandi

**Protections patrimoniales**

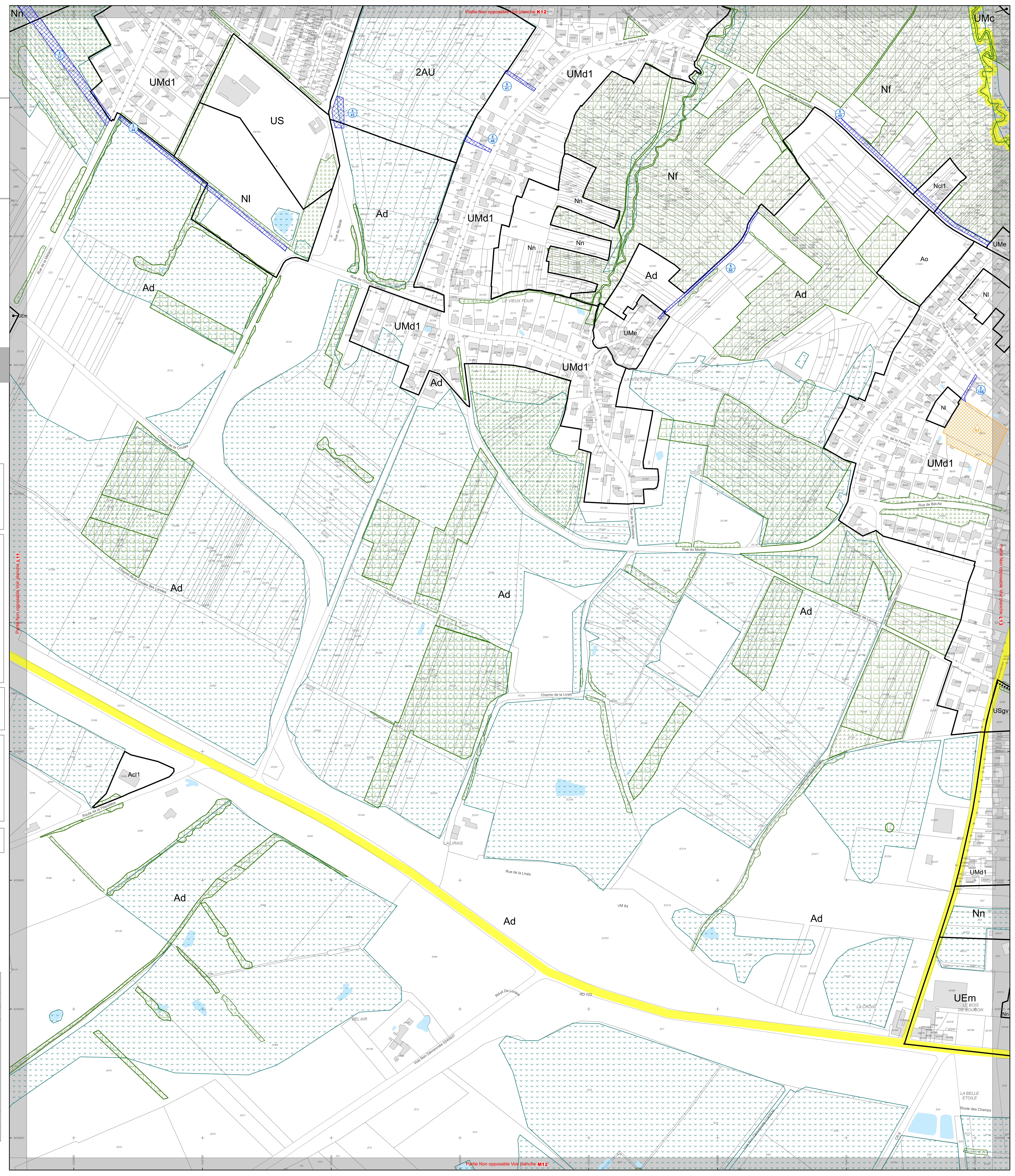
- Séquence urbaine de type 1
- Séquence urbaine de type 2
- Périmètre patrimonial
- Patrimoine bâti
- Petit patrimoine bâti
- Patrimoine bâti avec autorisation de changement de destination
- Cône de vue

**Liaisons**

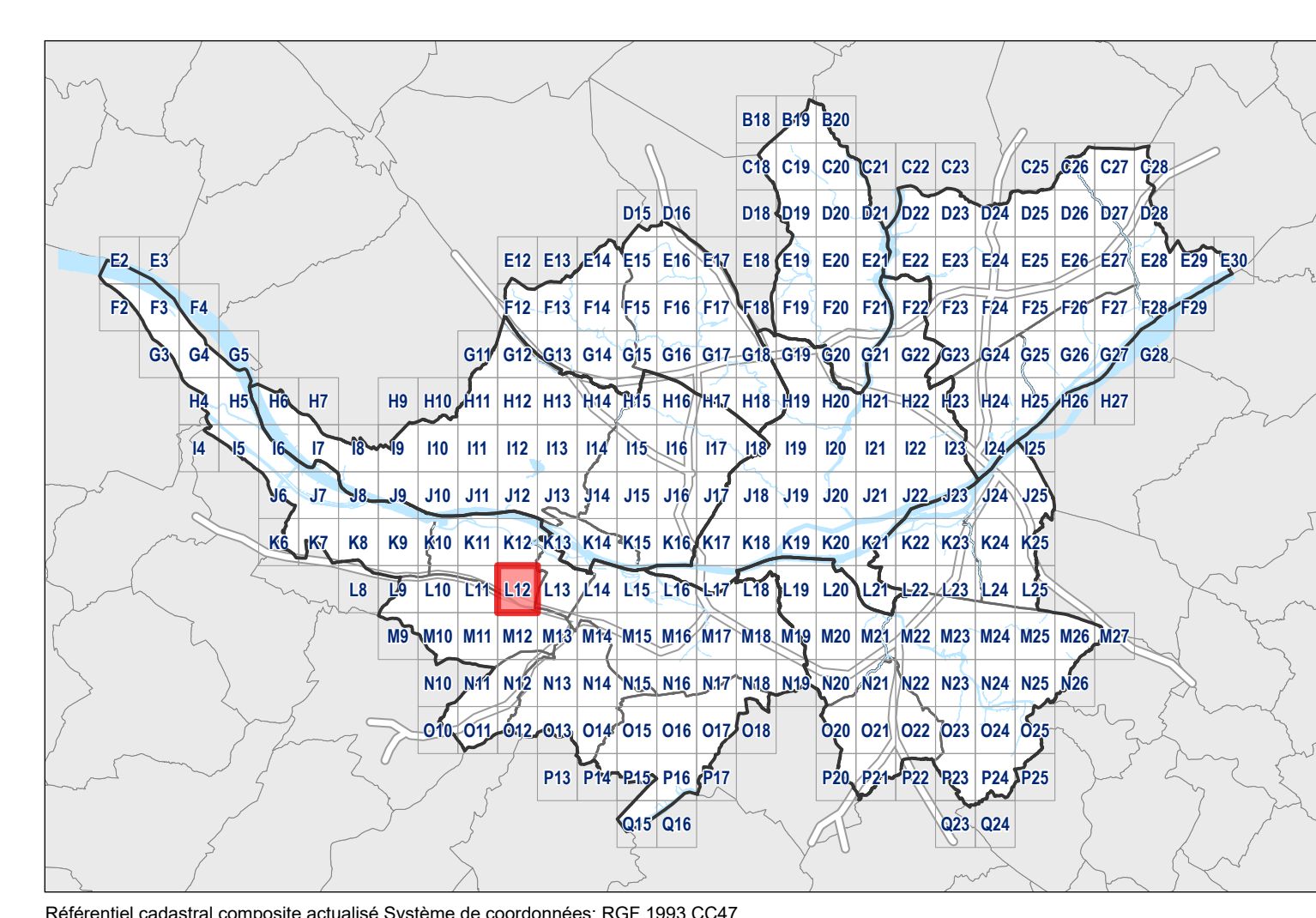
- Principe de liaison viaire
- Principe de liaison modes actifs

**Périmètres reportés**

- Zone d'Aménagement Concerté (ZAC)
- Orientation d'Aménagement et de Programmation sectorielle (OAP)
- Orientation d'Aménagement et de Programmation de secteur d'aménagement (OAP)
- Limite des Espaces Proches du Rivage (EPR) du lac de Grand-Lieu, en application de la loi Littoral



**GRILLE DE REPERAGE**



Format d'impression des plans 913 x 991 mm  
 Référentiel Parcellaire Cadastre Unique actualisé  
 Référentiel cadastral composite actualisé Système de coordonnées: RGF 1993 CC47